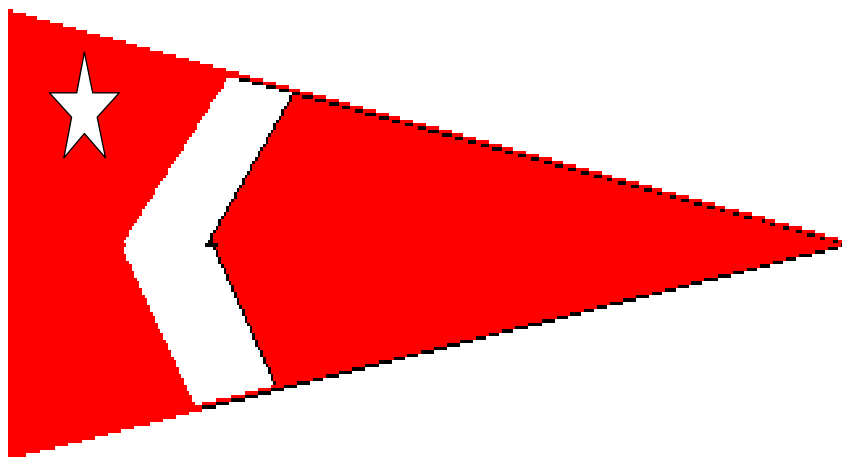


# **Aften sejlads onsdag 2021**

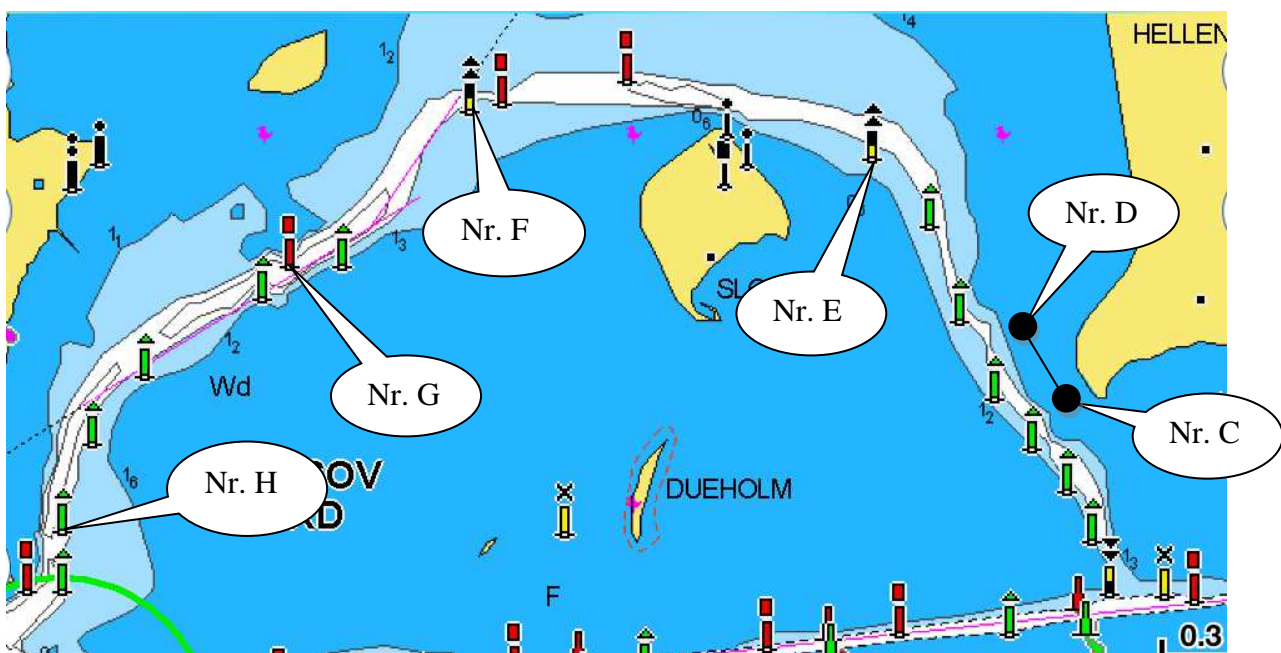
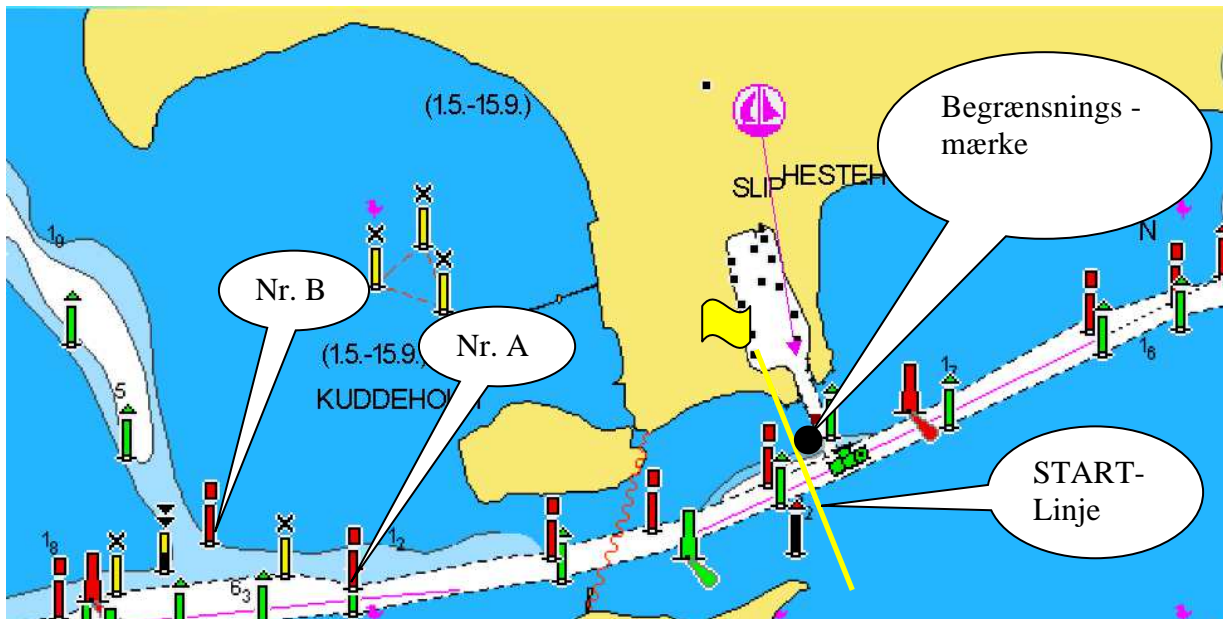
**Første sejlads 5. maj.**

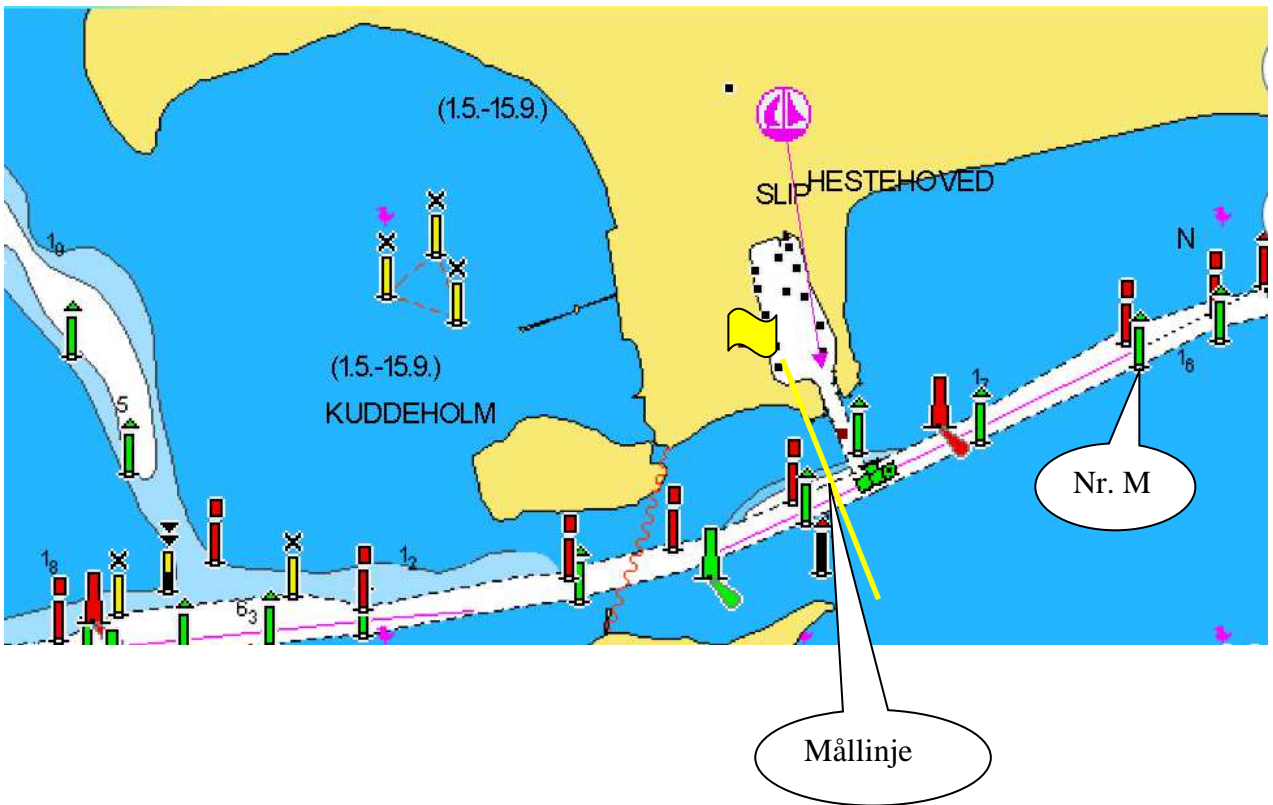
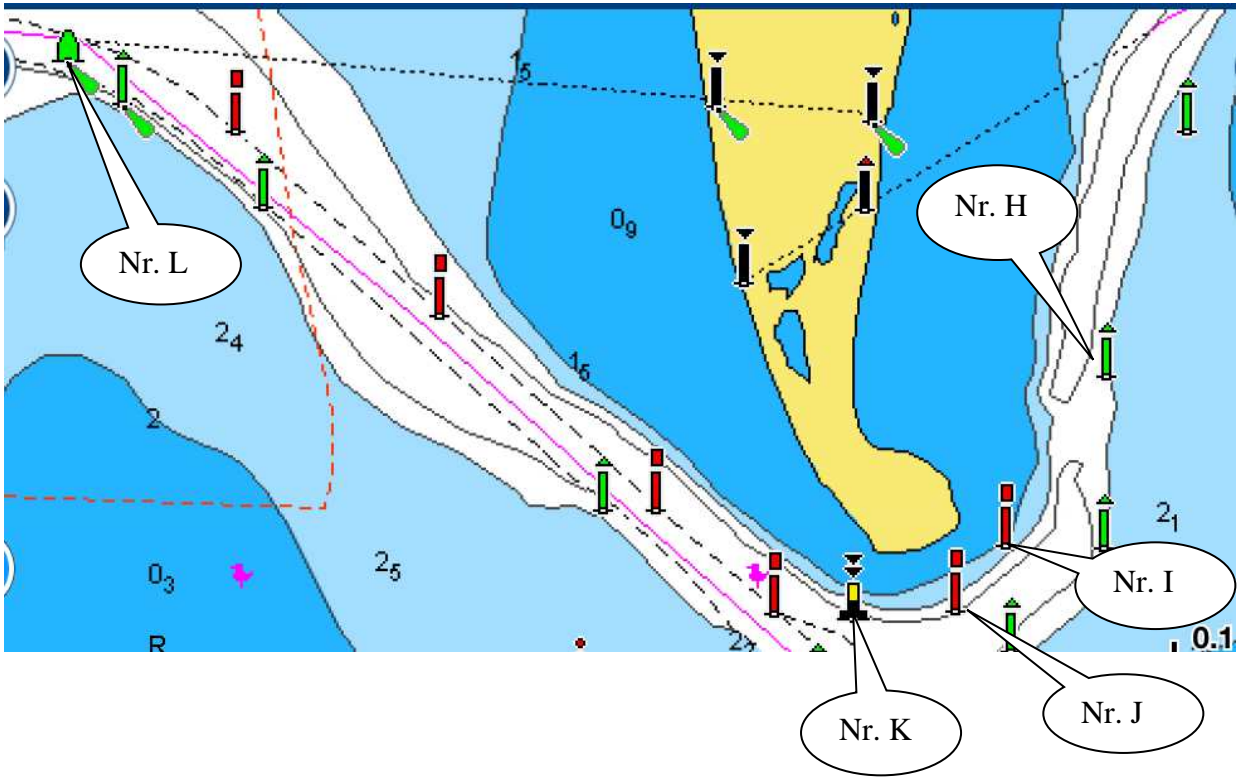
**Velkommen til aften sejlads 2021.**



# Aften sejlads onsdags

## Bane ved grønt flag





**Følgende anmærkede bøjer skal respekteres.**

**Startlinje – øst for linje**

**Nr. Begrænsningsmærke (sort bøje) – skal holdes om styrbord  
(Indgår ikke i startlinjen)**

**Nr. A: Gul bøje**

**Nr. B: Rød bøje**

**Nr. C: Udlagt sort bøje**

**Nr. D: Udlagt sort bøje**

**Den lige linje mellem C og D må ikke overskrides.**

**Nr. E: Nordbøje BY (Hellenæs)**

**Nr. F: Nordbøje BY (Rommerholm)**

**Nr. G: Rød bøje**

**Nr. H: Grøn bøje – Den vestligste grønne bøje**

**Nr. I: Rød bøje**

**Nr. J: Rød bøje**

**Nr. K: Syd bøje (Søndernæs)**

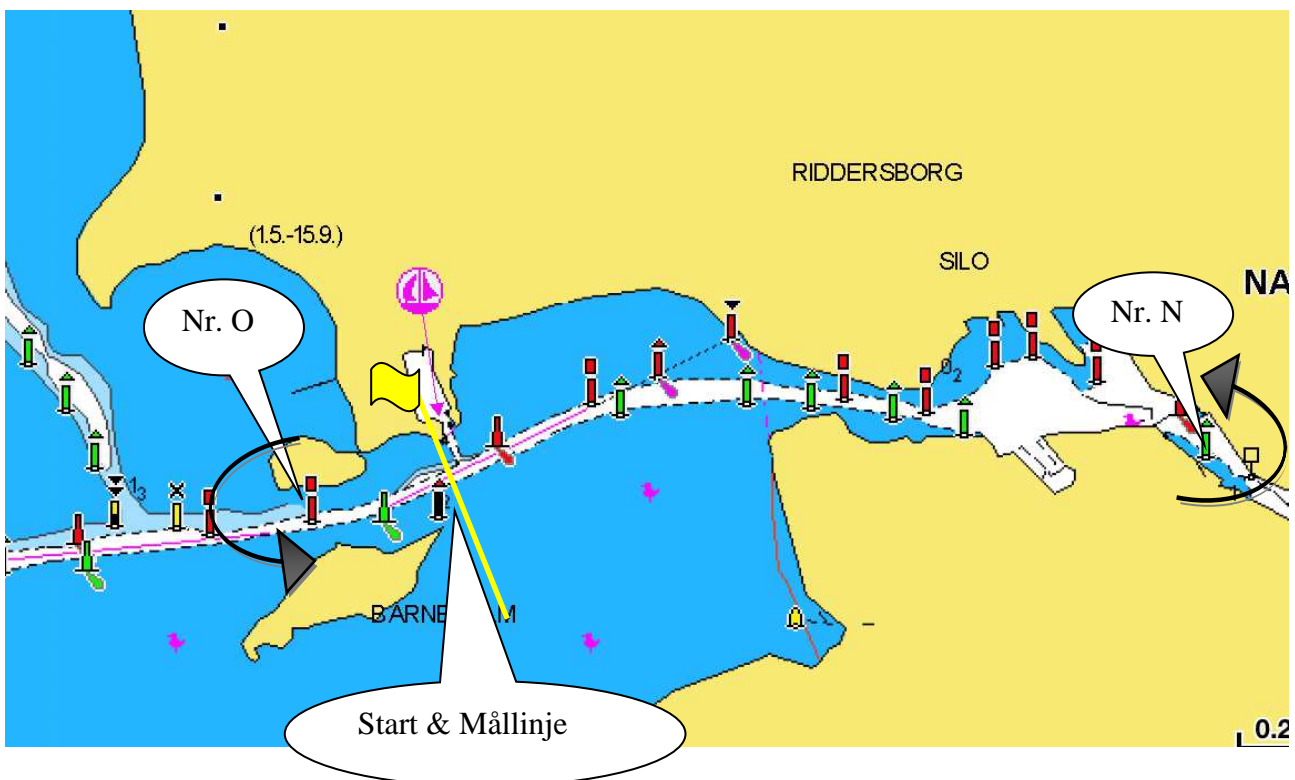
**Nr. L: Nordbøje (Malø grund)**

**Nr. M: Grøn bøje (om bagbord)**

**mållinje**

**Rækkefølge: Start-A-B-C-D-E-F-G-H-I-J-I-H-G-F-E-D-C-B-A-K-L-M-mål**

# Aften sejlad's onsdags Bane ved rødt flag



Følgende anmærkede bøjer skal respekteres – om BAGBORD.

Startlinje – vest for linje

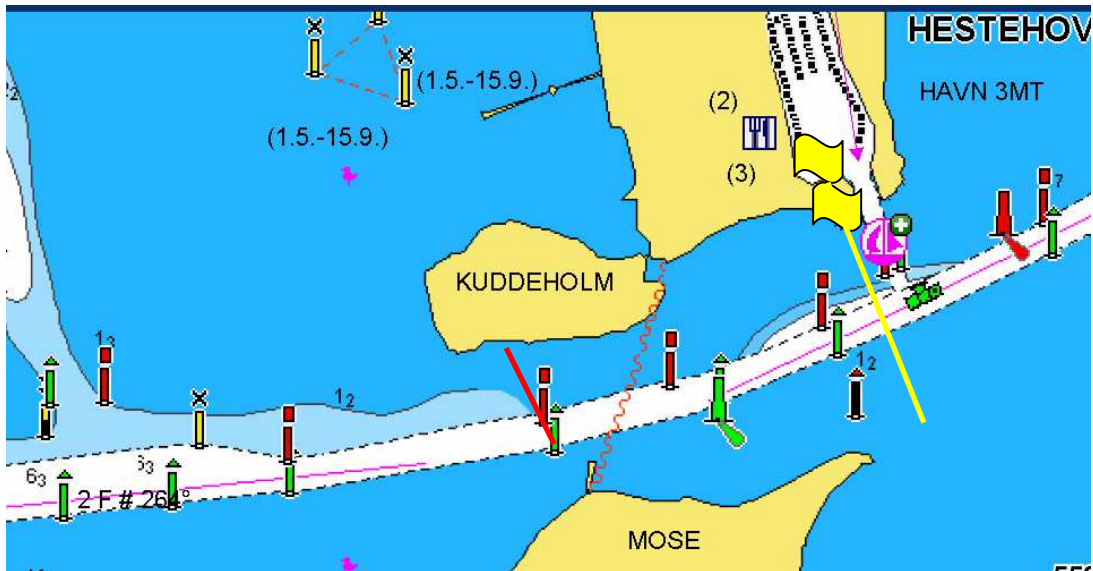
Nr. N: Grøn bøje (i inderhavn) se kort

Nr. O: rød bøje (barneholm) se kort

Nr. N: grøn bøje (i inderhavn) se kort  
mållinje

Rækkefølge: Start-N-O-N-mål

# STARTLINJE/PROCEDURE



**Start og mål linje: Flagstang over et med gult flag på stang.**

**Vis hensyn og hold afstand til startende både.**

**Startområdet er tænkt som manøvre område for startende både. Det skal bestræbes tidligst at befinde sig i området 4 minutter før egen start.**

**Befinder man sig i ovennævnte område 4 minutter før egen start, skal man vise hensyn til de startende både. Såfremt man er til gene, kan de startende både nedlægge protest eller dommerne diskvalificere disse.**

## Startprocedure:

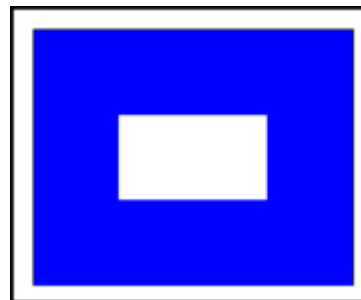
Kl. 17.54 – Varsel LYD (Frankfurt-tid)

Kl. 17.55 – Klarsignal LYD (Blue Peter flag OP)

Kl. 18.00 – 1. start LYD (Blue Peter NED)

Kl. 18.05 – 2. start LYD (Blue Peter OP)

Kl. 18.10 – 3. start LYD (Blue Peter NED) for tursejlere  
(Tursejlere sejler med flag)



Første/førende båd kan afkorte dagens sejlads, såfremt denne ikke forventer, at alle deltagende både kan fuldføre dagens sejlads inden kl. 21.00

Sejladsen kan afkortes af første båd, ved et mærke der indgår i banen og mærke skal respekteres på bagbord side.

I tilfælde hvor første båd passere klubhuset senere end kl. 19.30, kan dommerne tage bådene i mål, ved passage af mållinjen – og mærke M udgår.

1.-start: PDére og øvrige både ej nævnt i start 2 & 3.

2.-start: Kun H-både

3.-start: Både længere end 9 meter

Tyvstart = diskvalifikation, såfremt man ikke passere startlinjen på ny.

Ved tyvstart hejses det finske flag + lyd (megafon)



Andre overtrædelser = 360 graders vending, som skal udføres hurtigst muligt, uden at være til gene for andre deltagende både.

Ved påsejling, kan dommeren diskvalificere de respektive.

Der er 5 fratrækkere pr. sæson.

Der afholdes IKKE sommerferie.

Starten udlægges, så der er fordel for læ både.