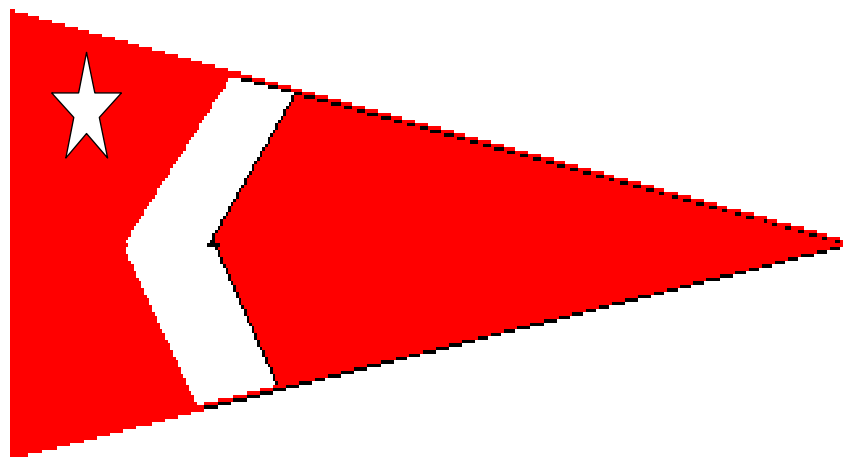


Aften sejladns onsdag 2024

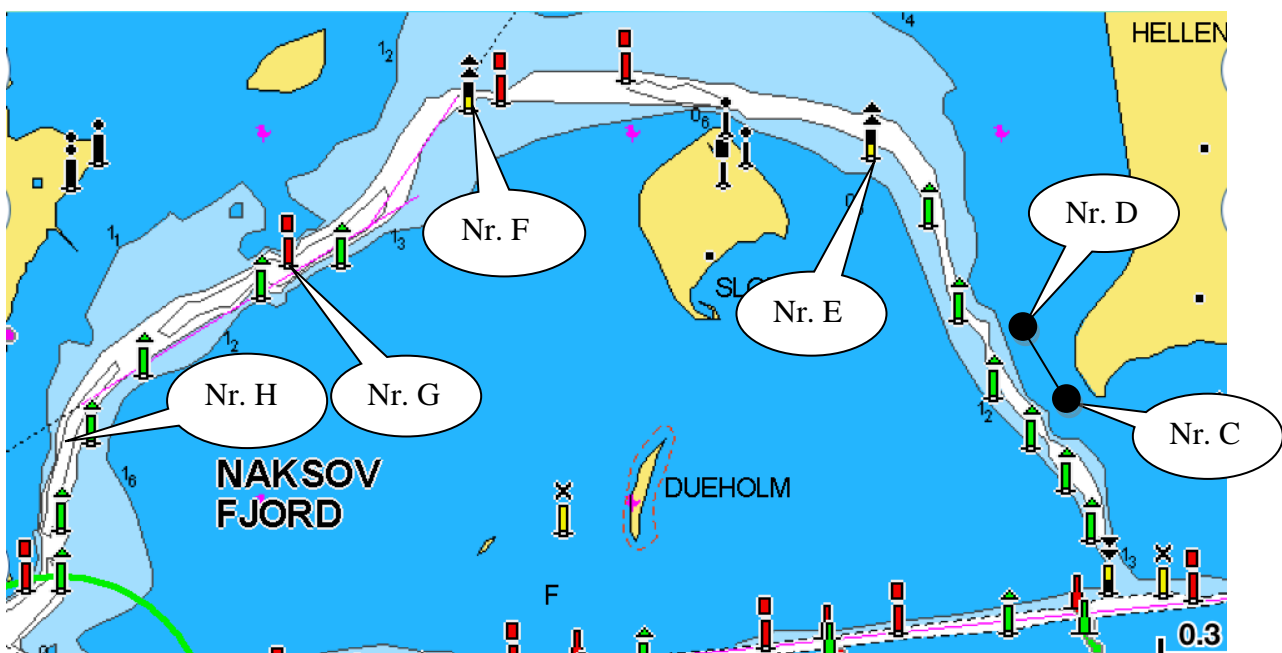
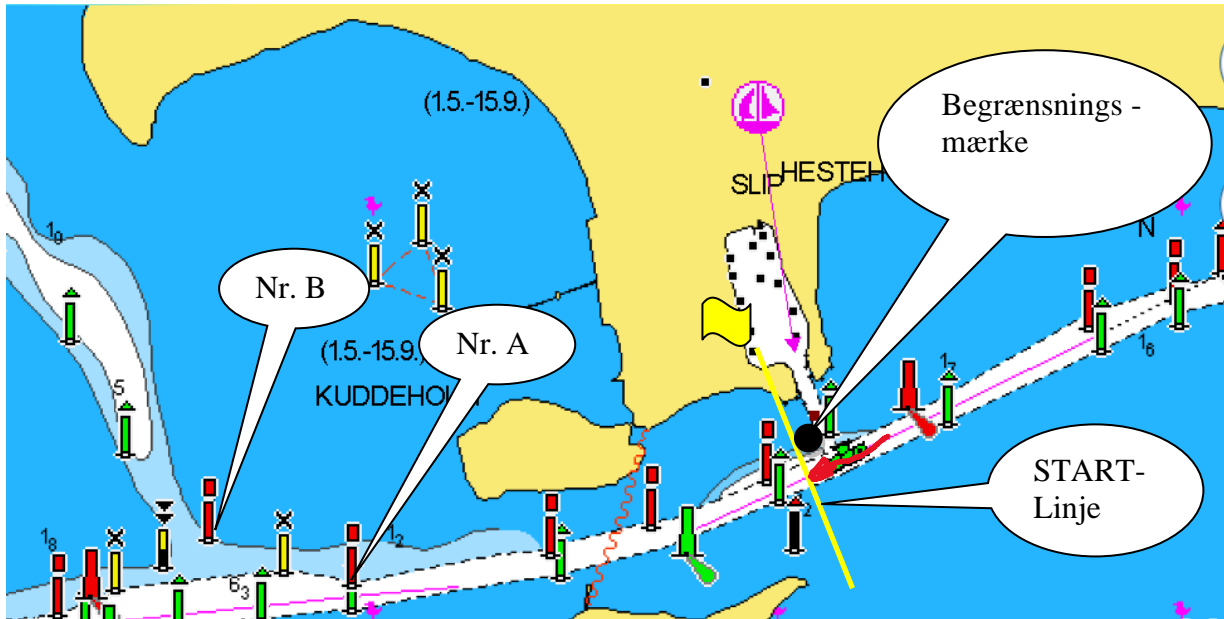
Første sejladns 1. maj.

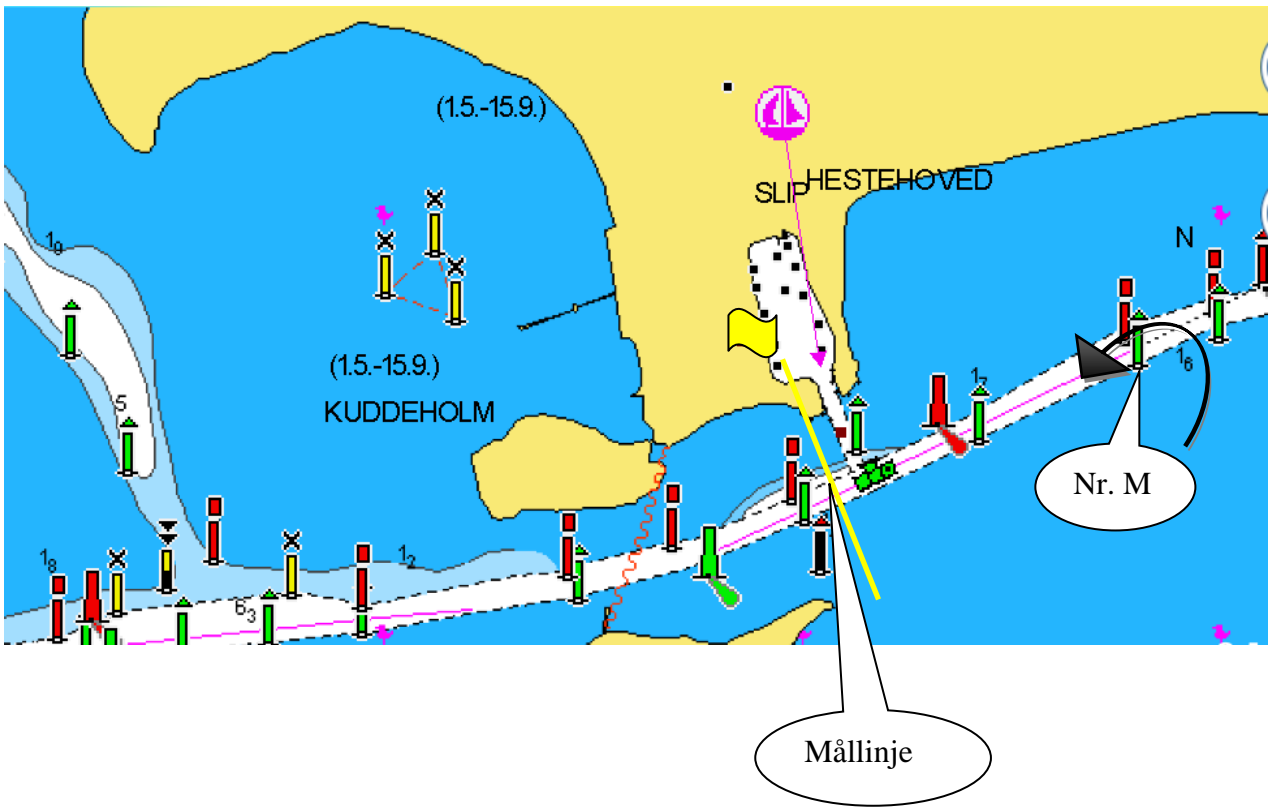
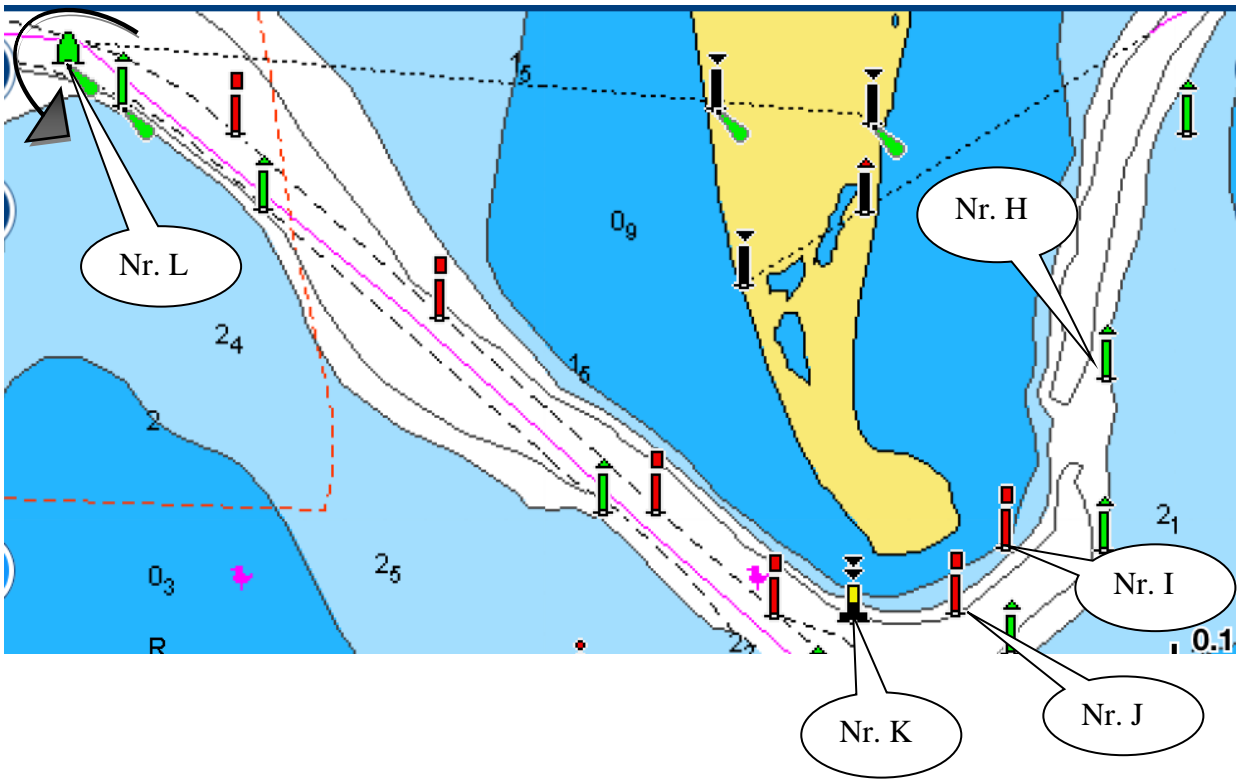
Velkommen til aften sejladns 2024.



Aften sejlads onsdags

Bane ved grønt flag





Følgende anmærkede bøjer skal respekteres.

Startlinje – øst for linje

**Nr. Begrænsningsmærke (sort bøje) – skal holdes om styrbord
(Indgår ikke i startlinjen)**

Nr. A: Gul bøje

Nr. B: Rød bøje

Nr. C: Udlagt sort bøje

Nr. D: Udlagt sort bøje

Den lige linje mellem C og D må ikke overskrides.

Nr. E: Nordbøje BY (Hellenæs)

Nr. F: Nordbøje BY (Rommerholm)

Nr. G: Rød bøje

Nr. H: Grøn bøje – Den vestligste grønne bøje

Nr. I: Rød bøje

Nr. J: Rød bøje

Nr. K: Syd bøje (Søndernæs)

Nr. L: Nordbøje (Malø grund)

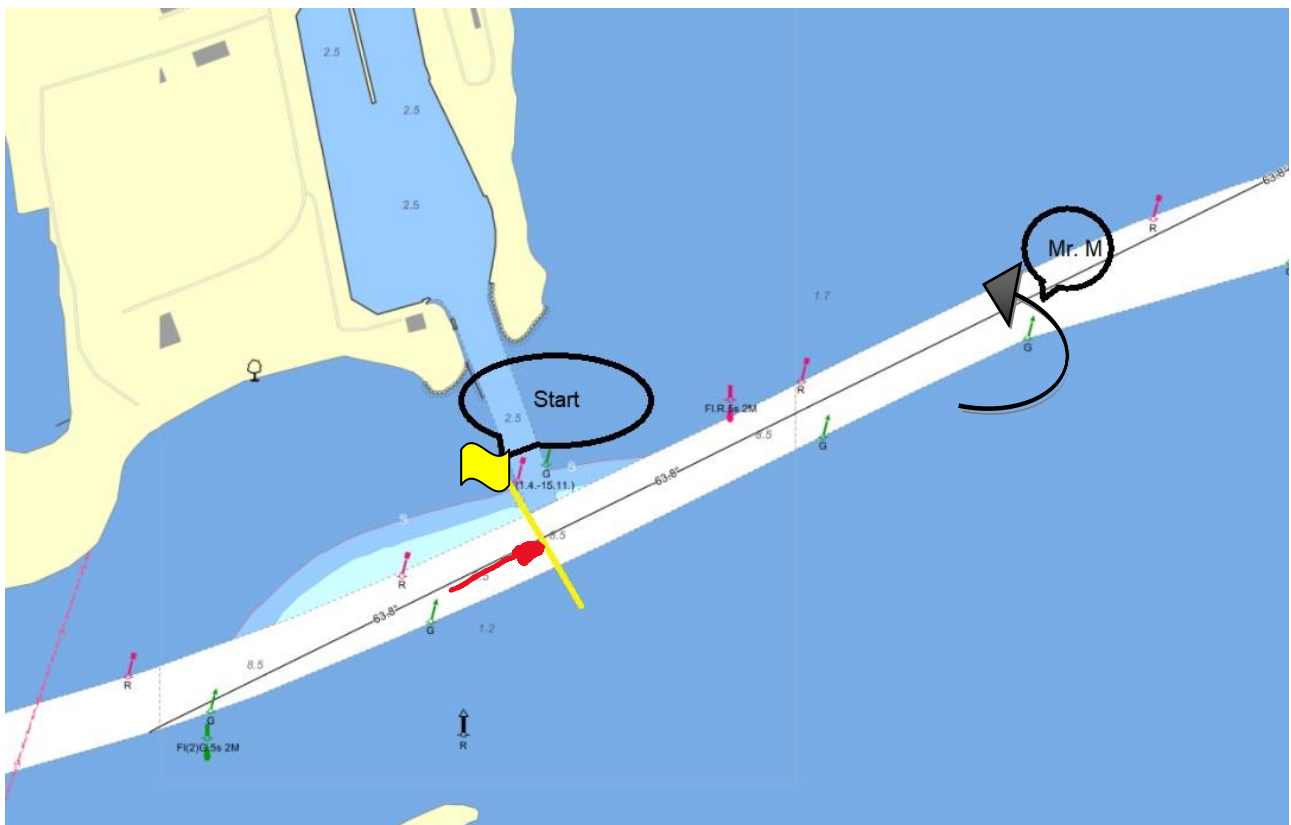
Nr. M: Grøn bøje (om bagbord)

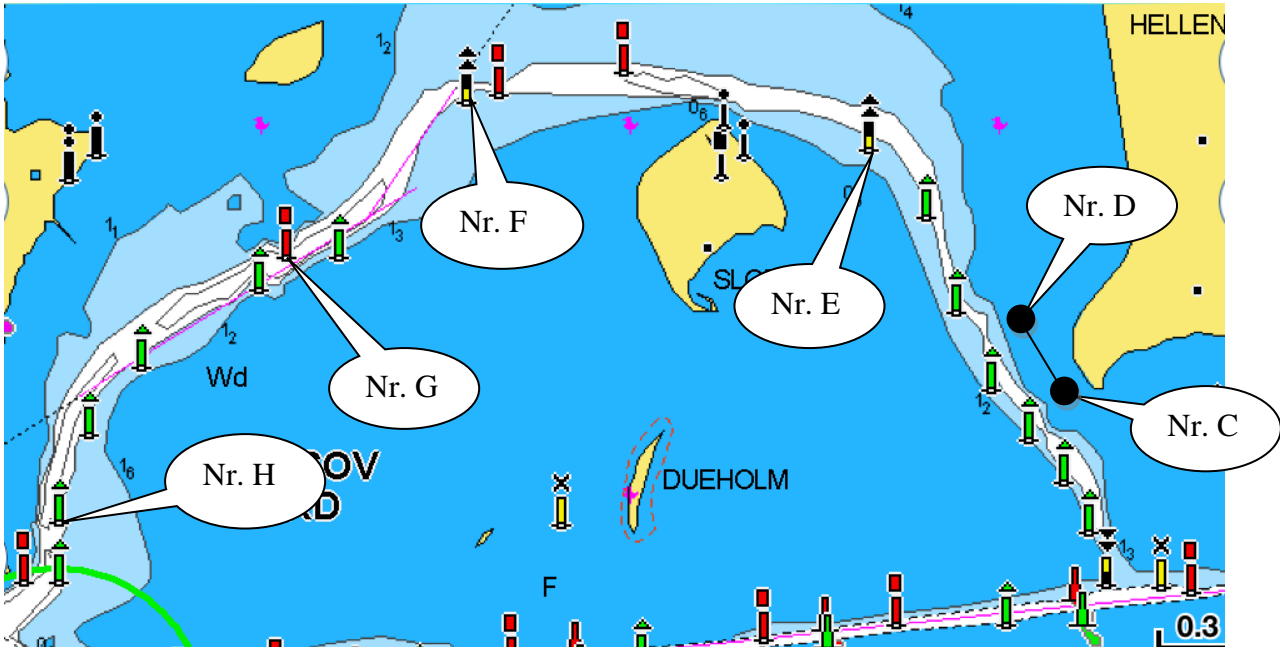
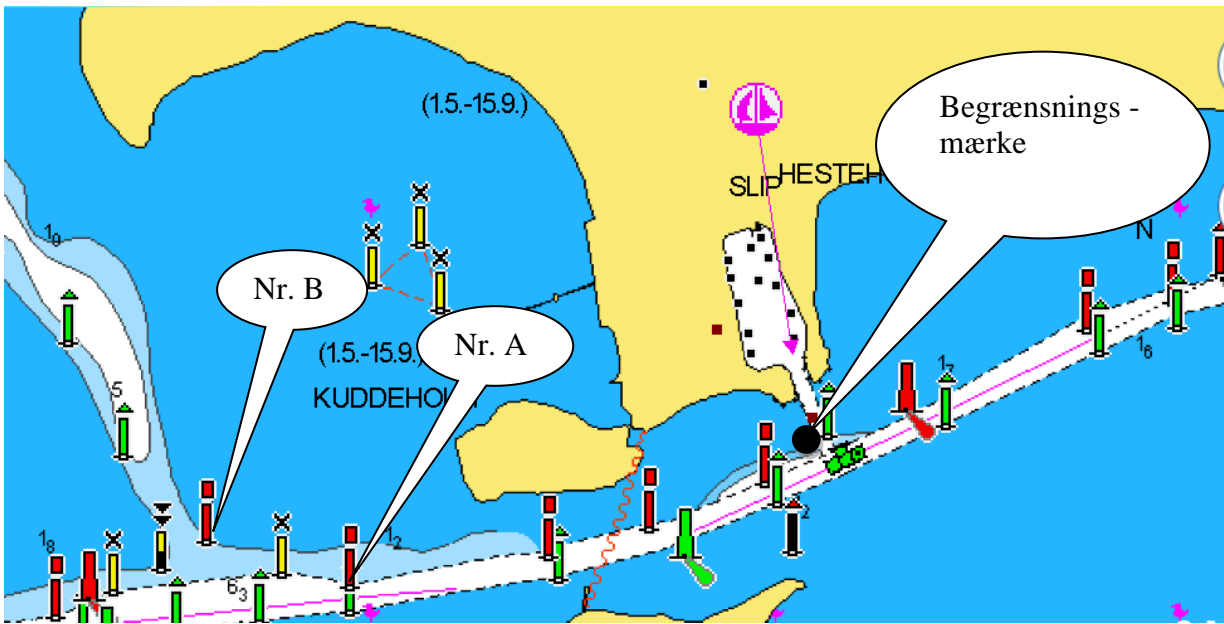
mållinje

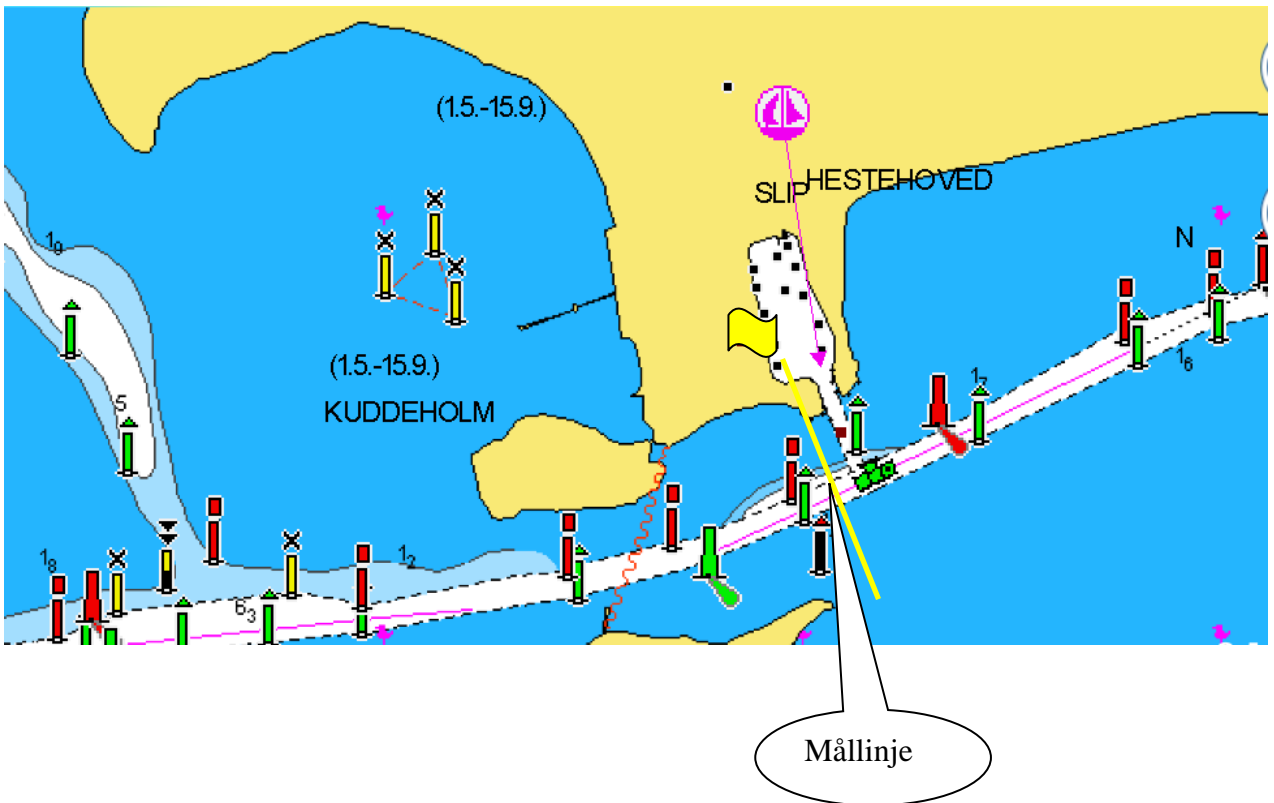
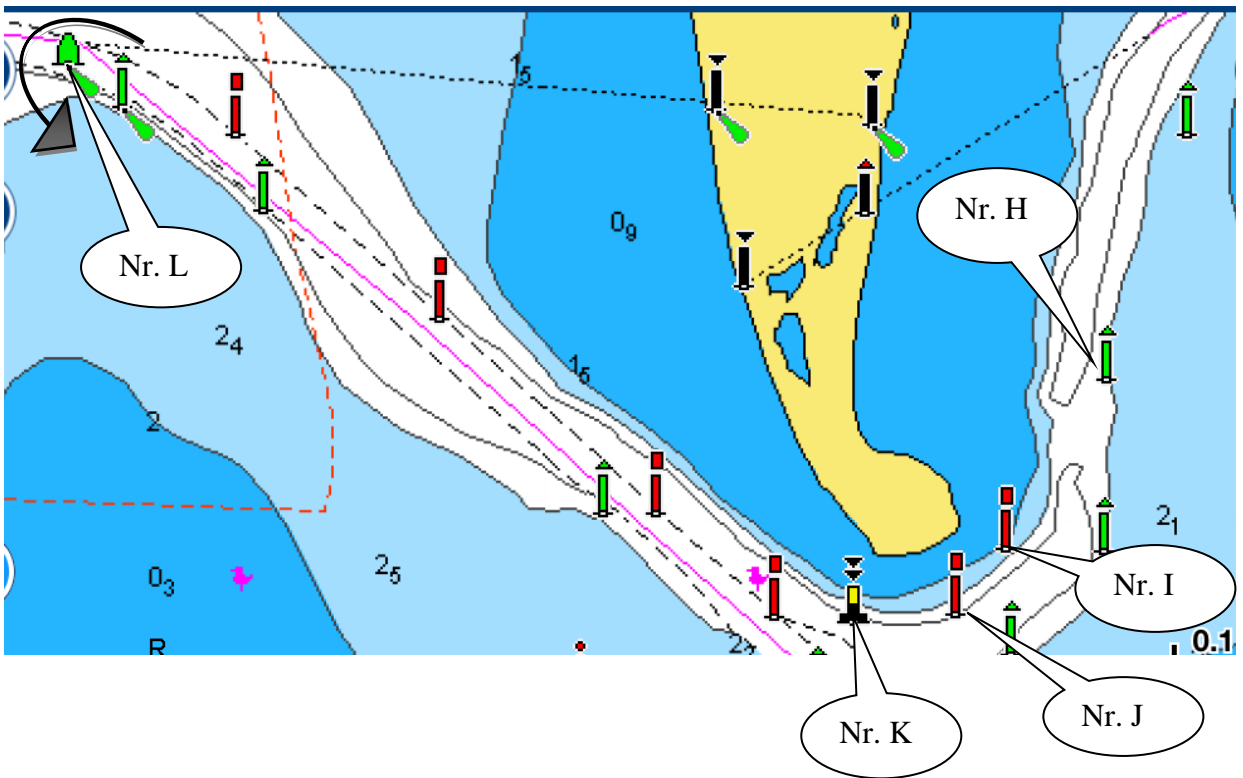
Rækkefølge: Start-A-B-C-D-E-F-G-H-I-J-K-L-K-J-I-H-G-F-E-D-C-B-A-M-mål

Aften sejlads onsdags

Bane ved rødt flag







Følgende anmærkede bøjer skal respekteres.

Startlinje – vest for linje

**Nr. Begrænsningsmærke (sort bøje) – skal holdes om bagbord
(Indgår ikke i startlinjen)**

Nr. M: Gørn bøje bagbord om

Nr. A: Rød bøje Styrbord

Nr. B: Rød bøje Styrbord

Nr. C: Udlagt sort bøje

Nr. D: Udlagt sort bøje

Den lige linje mellem C og D må ikke overskrides.

Nr. E: Nordbøje BY (Hellenæs) Bagbord

Nr. F: Nordbøje BY (Rommerholm) Bagbord

Nr. G: Rød bøje Styrbord

Nr. H: Grøn bøje – Den vestligste grønne bøje Bagbord om

Nr. I: Rød bøje Styrbord

Nr. J: Rød bøje Styrbord

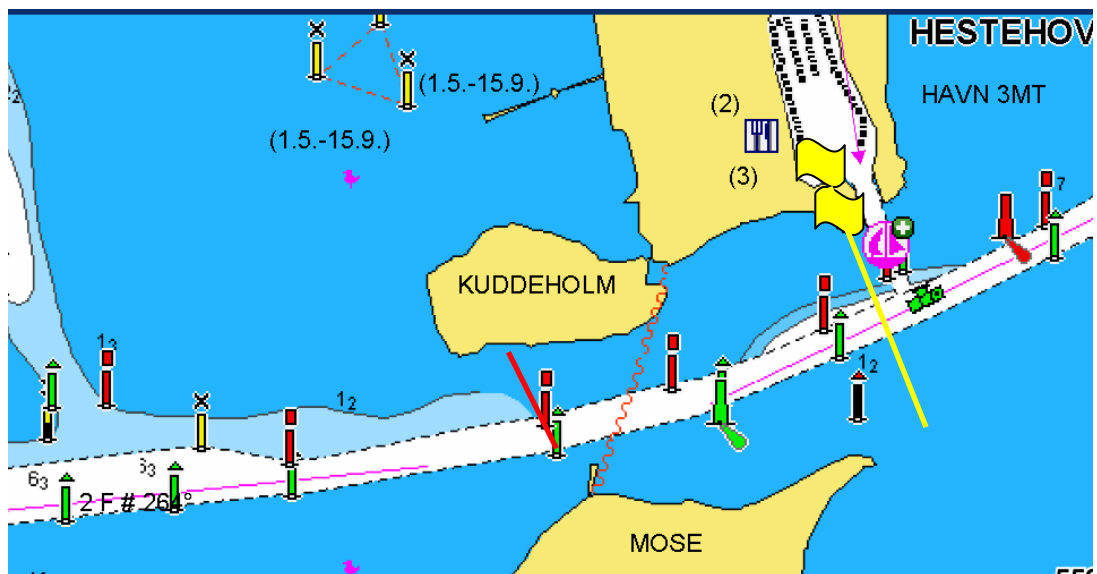
Nr. K: Syd bøje (Søndernæs) Styrbord

Nr. L: Nordbøje (Malø grund)

mållinje

Rækkefølge: Start-M-A-B-C-D-E-F-G-H-I-J-K-L-K-J-I-H-G-F-E-D-C-B-A-mål

STARTLINJE/PROCEDURE



Start og mål linje: Flagstang over et med Pink flag på stang.

Vis hensyn og hold afstand til startende både.

Startområdet er tænkt som manøvre område for startende både. Det skal bestræbes tidligst at befinde sig i området 4 minutter før egen start.

Befinder man sig i ovennævnte område 4 minutter før egen start, skal man vise hensyn til de startende både. Såfremt man er til gene, kan de startende både nedlægge protest eller dommerne diskvalificere disse.

Startprocedure:

| Minutter før startsignal | Visuelt signal | Lydsignal | Betydning |
|--------------------------|-----------------------|-----------|---|
| 5 | | Et | Varselssignal |
| 4 | Signalflag P Sættes | Et | Klarsignal |
| 1 | Signalflag P Nedhales | Et Langt | Et-minut-signal |
| 0 | | Et | Startsignal & Varselssignal til næste sejlads |

| | |
|---|---------------------------|
| <p>Signalflag P</p>  <p>Lyd: 1 lydsignaler når det sættes 1 langt lydsignal når det nedhales</p> | <p>Klarsignal.</p> |
|---|---------------------------|

| Start -1 | | Start -2 | | Start-3 | | Start-4 | |
|--------------|---------------------|--------------|---------------------|--------------|---------------------|--------------|---------------------|
| 17:50 | Et dyt | 17:55 | Et dyt | 18:00 | Et dyt | 18:05 | Et dyt |
| 17:51 | Et dyt, P Op | 17:56 | Et dyt, P Op | 18:01 | Et dyt, P Op | 18:06 | Et dyt, P Op |
| 17:54 | Et langt dyt, P Ned | 17:59 | Et langt dyt, P Ned | 18:04 | Et langt dyt, P Ned | 18:09 | Et langt dyt, P Ned |
| 17:55 | Et dyt | 18:00 | Et dyt | 18:05 | Et dyt | 18:10 | Et dyt |
| | | | | | | | |

Første/førende båd kan afkorte dagens sejlads, såfremt denne ikke forventer, at alle deltagende både kan fuldføre dagens sejlads inden kl. 21.00

Sejladsen kan afkortes af første båd, ved et mærke der indgår i banen og mærke skal respekteres på bagbord side, Der meddeles dommerne hvilken mærke der er afkortet ved.

I tilfælde hvor første båd passere klubhuset senere end kl. 19.30, kan dommerne tage bådene i mål, ved passage af mållinjen – der gøres opmærksom på det ved tre korte trut og mærke M udgår.

1.-start: Finnjoller/Joller.

2.-start: PDére og øvrige både ej nævnt i start 3 & 4.

3.-start: Kun H-både

4.-start: Både længere end 9 meter

Tyvstart = diskvalifikation, såfremt man ikke passere startlinjen på ny.

Ved tyvstart hejses det finske flag + lyd (megafon)



Andre overtrædelser = 360 graders vending, som skal udføres hurtigst muligt, uden at være til gene for andre deltagende både.

Ved påsejling, kan dommeren diskvalificere de respektive.

Der er 5 fratrækker pr. sæson.

Starten udlægges, så der er fordel for læ både.

HUSK! På kapsejlads.nu kan du følge med hvordan din både ligger i kapsejladsen, der er også mange andre gode oplysning og kapsejlads.